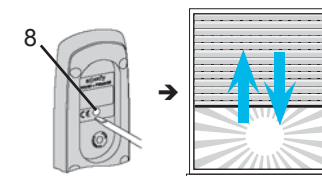
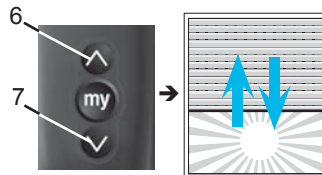
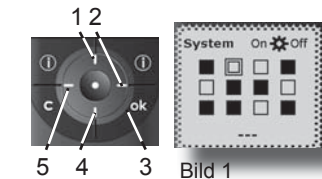


1 Es ist noch kein Funkhandsender (z.B. Telis RTS) im Antrieb eingelernt

- Wählen Sie mit den Navigationstasten ▲(1), ►(2) ▼,(4), ◀(5) eine freie Gruppe --- (weißes Kästchen) aus. (Bild 1)
- Drücken Sie gleichzeitig die AUF- (6) und AB- (7) Taste, bis der Behang mit einer kurzen AUF-/AB-Bewegung bestätigt. ⇒ Der Antrieb ist in Lernbereitschaft.
- Prüfen Sie mit der AUF-/AB-Taste (6,7) die Drehrichtung des Antriebes und ändern Sie sie, wenn nötig.
 ☞ siehe Gebrauchsanleitung des jeweiligen Antriebes.
- Stellen Sie die Endlagen des Antriebes ein und speichern Sie die Endlagen.
 ☞ siehe Gebrauchsanleitung des jeweiligen Antriebes.
- Drücken Sie die PROG-Taste (8) des Teleis Composio RTS, bis der Behang mit einer kurzen AUF-/AB-Bewegung bestätigt.
 ⇒ Der Telis Composio RTS ist eingelernt.
 ⇒ Es öffnet sich die Auswahl "Eingabe Name" und "Name wählen". (Bild 2)

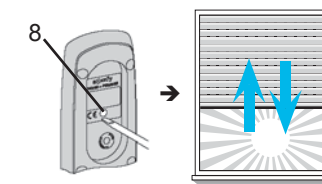
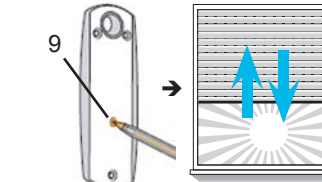


- Wählen Sie mit der Navigationstaste ▼(4) "Eingabe Name" aus und bestätigen Sie mit OK (3).
 ⇒ Geben Sie den Namen der Gruppe mit Hilfe der Navigationstasten ein
- oder**
- Wählen Sie mit der Navigationstaste ▼(4) "Name wählen" aus und bestätigen Sie mit OK (3).
 ⇒ Wählen Sie einen Namen aus der Liste aus und bestätigen Sie ihn mit OK (3).
 ☞ siehe Gebrauchsanleitung Seite 12.

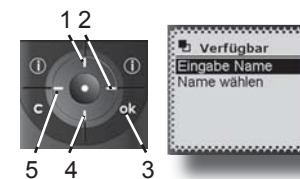
Wiederholen Sie diesen Vorgang, bis alle Gruppen erstellt sind.

2 Es ist bereits ein Funkhandsender (z.B. Telis RTS) im Antrieb eingelernt

- Drücken Sie am bereits eingelernten Funkhandsender die PROG-Taste (9), bis der Behang mit mit einer kurzen AUF-/AB-Bewegung bestätigt.
 ⇒ Der Antrieb ist in Lernbereitschaft.
- Wählen Sie mit den Navigationstasten ▲(1), ►(2) ▼,(4), ◀(5) eine freie Gruppe --- (weißes Kästchen) aus. (Bild 1)
- Drücken Sie die PROG-Taste (8) des Teleis Composio RTS, bis der Behang mit einer kurzen AUF-/AB-Bewegung bestätigt.
 ⇒ Der Telis Composio RTS ist eingelernt.
 ⇒ Es öffnet sich das Auswahl "Eingabe Name" und "Name wählen". (Bild 2)

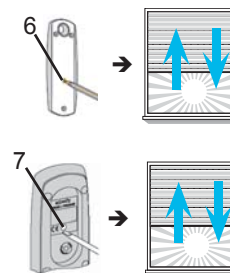


- Wählen Sie mit der Navigationstaste ▼(4) "Eingabe Name" aus und bestätigen Sie mit OK (3).
 ⇒ Geben Sie den Namen der Gruppe mit Hilfe der Navigationstasten ein und bestätigen Sie ihn mit OK (3).
- oder**
- Wählen Sie mit der Navigationstaste ▼(4) "Name wählen" aus und bestätigen Sie mit OK (3).
 ⇒ Wählen Sie einen Namen aus der Liste aus und bestätigen Sie ihn mit OK (3).
 ☞ siehe Gebrauchsanleitung Seite 12.



3 Mehrere Antriebe in eine Gruppe (Kästchen) einfügen bzw. löschen

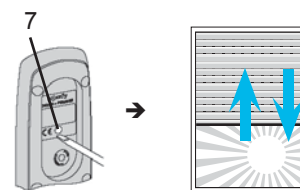
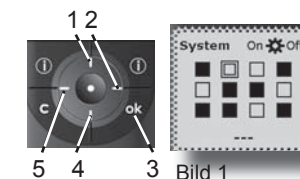
- Drücken Sie am bereits eingelernten Funkhandsender die PROG-Taste (6), bis der Behang mit mit einer kurzen AUF-/AB-Bewegung bestätigt.
 ⇒ Der Antrieb ist in Lernbereitschaft.
- Wählen Sie mit den Navigationstasten ▲(1), ►(2) ▼,(4), ◀(5) eine bestehende Gruppe --- (schwarzes Kästchen) aus. (Bild 2)
- Drücken Sie die PROG-Taste (7) des Teleis Composio RTS, bis der Behang mit einer kurzen AUF-/AB-Bewegung bestätigt.
 ⇒ Der Telis Composio RTS ist eingelernt bzw. gelöscht.



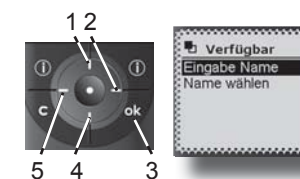
Wiederholen Sie diesen Vorgang, bis alle Gruppen erstellt sind.

3 Kopieren einer Gruppe (Kästchen)

- Wählen Sie mit den Navigationstasten ▲(1), ►(2), ▼(4), ◀(5), eine programmierte Gruppe (schwarzes Kästchen) aus. (Bild 1)
- Drücken Sie am Telis Composio RTS die PROG-Taste (7), bis die Behänge dieser Gruppe mit einer kurzen AUF-/AB-Bewegung bestätigen.
 ⇒ Die Antriebe sind in Lernbereitschaft.
- Wählen Sie mit den Navigationstasten ▲(1), ►(2), ▼(4), ◀(5), eine freie Gruppe --- (weißes Kästchen) aus. (Bild 1)
- Drücken Sie am Telis Composio RTS die PROG-Taste (7), bis die Behänge mit einer kurzen AUF-/AB-Bewegung bestätigen.
 ⇒ Die Gruppe ist kopiert.
 ⇒ Es öffnet sich das Auswahl "Eingabe Name" und "Name wählen".
- Wählen Sie mit der Navigationstaste ▼(4) "Eingabe Name" aus und bestätigen Sie mit OK (3).
 ⇒ Geben Sie den Namen der Gruppe mit Hilfe der Navigationstasten ein und bestätigen Sie ihn mit OK (3).



- oder**
- Wählen Sie mit der Navigationstaste ▼(4) "Name wählen" aus und bestätigen Sie mit OK (3).
 ⇒ Wählen Sie einen Namen aus der Liste aus und bestätigen Sie ihn mit OK (3).
 ☞ siehe Gebrauchsanleitung Seite 12.



Für weitere Programmierungen lesen Sie bitte die Gebrauchsanleitung des Telis Composio RTS.