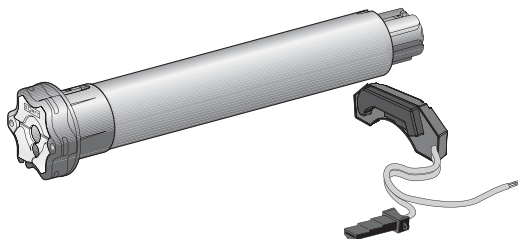


ilmo 50 S WT



Ref.5054273A

Hiermit erklärt Somfy, dass das Gerät alle grundlegenden Bestimmungen und Vorschriften der Richtlinie 1999/5/EG erfüllt. Die Konformitätserklärung ist unter der Internetadresse www.somfy.com/ce verfügbar. Verwendbar in der EU, der Schweiz und Norwegen.

1. Einleitung

Der Antrieb ilmo 50 S WT bedarf keiner Einstellungen: er ist nach dem Anschließen sofort betriebsbereit. Die Endlageneinstellung erfolgt automatisch.

Der Antrieb ilmo 50 S WT besteht aus zwei Komponenten, die voneinander getrennt nicht funktionieren:

- das ilmo WT-Modul, das die Antriebselektronik enthält und
- das Rohrmodul S, in dem sich der Antrieb befindet.

Der ilmo 50 S WT wurde zum Antrieb von Rollläden mit festen Wellenverbindern und Stopperrn, unter den im Folgenden beschriebenen Einsatzbedingungen, entwickelt.

Der Antrieb ilmo 50 S WT kann sowohl rechts als auch links montiert werden. Er wird mit einem verriegelten Schalter oder Taster angesteuert.

2. Sicherheitshinweise

2.1 Allgemeines

Lesen Sie vor der Montage und Nutzung des Produktes diese Montageanleitung sorgfältig durch.

Dieses Somfy-Produkt muss von einer fachlich qualifizierten Person installiert werden, für die diese Anleitung bestimmt ist.

Vor der Montage muss die Kompatibilität dieses Produkts mit den dazugehörigen Ausrüstungs- und Zubehörteilen geprüft werden.

Diese Anleitung beschreibt die Installation, die Inbetriebnahme und die Bedienung dieses Produkts.

Das Fachpersonal muss außerdem alle im Installationsland geltenden Normen und Gesetze befolgen, und seine Kunden über die Bedienungs- und Wartungsbedingungen des Produkts informieren.

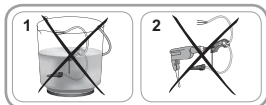
Jede Verwendung, die nicht dem von Somfy bestimmten Anwendungsbereich entspricht, gilt als nicht bestimmungsgemäß. Im Falle einer nicht bestimmungsgemäßen Verwendung, wie auch bei Nicht-Befolgung der Hinweise in dieser Anleitung, entfällt die Haftung und Gewährleistungspflicht von Somfy.

2.2 Allgemeine Sicherheitshinweise

Die Sicherheitshinweise sowie die Nutzungsvorschriften werden in dieser Anleitung und in dem mitgelieferten Dokument "Sicherheitshinweise" erläutert.

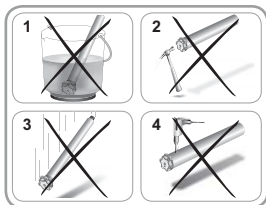
2.2.1 ilmo WT-Modul

- 1) Das ilmo WT-Modul niemals in Wasser tauchen!
- 2) Das ilmo WT-Modul niemals anbohren!



2.2.2 Rohrmodul S

- 1) Das Rohrmodul niemals in Wasser tauchen!
- 2) Stöße vermeiden!
- 3) Das Rohrmodul nie fallen lassen!
- 4) Das Rohrmodul niemals anbohren!
- 5) Das Rohrmodul niemals ohne das ilmo WT-Modul verwenden! Diese zwei Komponenten können unabhängig von einander nicht funktionieren.



2.3 Spezifische Sicherheitshinweise

- Die Belastbarkeit des Rollläden und dessen Zubehörs überprüfen.

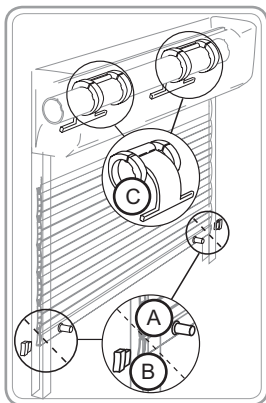
Der Rollladen muss mit folgenden Komponenten ausgestattet sein:

- an der Endleiste verschraubte Stopper, feste (A) bzw. abnehmbare Stopper (B) in der Führungsschiene oder eine Endleiste, die als Stopper fungiert,
- 2 Hochschiebesicherungen oder 2 feste Wellenverbinder (C).

Hinweis: Mindestens 2 Hochschiebesicherungen oder 2 feste Wellenverbinder verwenden, um den Rollladen an der Welle zu befestigen.

- Stellen Sie sicher, dass der Antrieb für die Rollladengröße geeignet ist, um eine Beschädigung des Rollladens und/oder des Somfy-Produktes zu vermeiden.

Hinweis: Sollten Sie Informationen zur Kompatibilität von Antrieb und Rollladen sowie

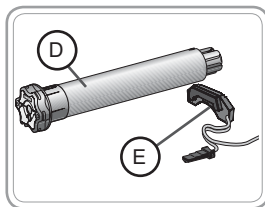


Zubehör benötigen, wenden Sie sich bitte an den Rollladenhersteller oder an Somfy.

3. Komponenten

Der Antrieb ilmo 50 S WT besteht aus zwei Komponenten:

- das Rohrmodul S (D),
- das ilmo WT-Modul (E).



DE

4. Installation

Beachten Sie die in der Anleitung vorgeschriebene Montagereihenfolge!

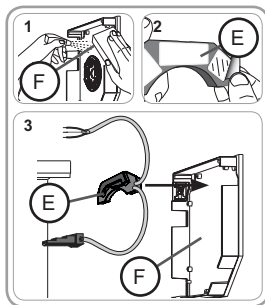
4.1 Montage des ilmo WT-Moduls

Achtung! Das mitgelieferte Klebeband ist nur zur einmaligen Verwendung vorgesehen! Immer das von Somfy mitgelieferte Klebeband verwenden. Die Verwendung jeglicher anderer Klebemittel ist untersagt!

Achtung! Keine anderen Befestigungssysteme zur Montage des ilmo WT-Moduls verwenden.

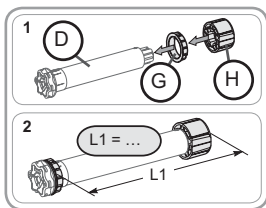
- 1) Reinigen Sie die Innenseite (F) des Rollladenkastens.
- 2) Entfernen Sie die Schutzfolie von dem Klebestreifen am ilmo WT-Modul (E).
- 3) Kleben Sie das ilmo WT-Modul (E) an der Seite des Rollladenkastens (F) fest.

Tipp: Führen Sie das Versorgungskabel durch eine Kabeltülle mit Zugentlastung am Ausgang des Rollladenkastens.



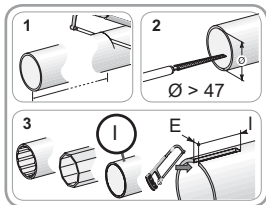
4.2 Vorbereitung des Rohrmoduls S

- 1) Bringen Sie den Adapter (G) und den Mitnehmer (H) am Rohrmodul S (D) an.
- 2) Messen Sie die Länge (L1) zwischen dem Kopf des Rohrmoduls S und dem äußeren Rand des Mitnehmers.



4.3 Vorbereitung der Welle

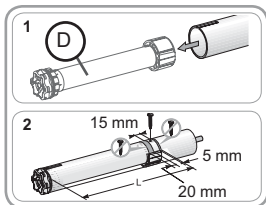
- 1) Schneiden Sie die Welle ($\varnothing > 47\text{ mm}$) auf die gewünschte Länge zu.
- 2) Entgraten Sie die Welle und entfernen Sie die Späne.
- 3) Versehen Sie Präzisionsrohre (I), unter Berücksichtigung folgender Maße, mit einer Aussparung:
 - $e = 4\text{ mm}$; $l = 25\text{ mm}$



4.4 Zusammenbau von Rohrmodul und Welle

Diese Vorgehensweise gilt nicht für die Spezialwalzenkapsel und den Spezialmitnehmer, der für besonders schmale Behänge erhältlich ist.

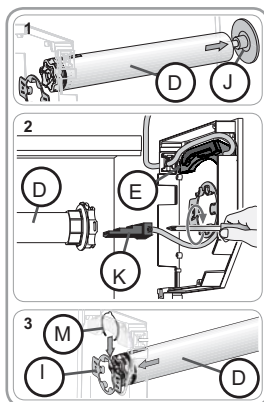
- 1) Führen Sie das Rohrmodul S (D) in die Welle ein.
Positionieren Sie bei Präzisionsrohren die Aussparung auf dem Adapter.
- 2) Fixieren Sie die Welle mit 4 selbstschneidenden Schrauben mit $\varnothing 5\text{ mm}$ Durchmesser oder 4 Pop-Nieten aus Stahl mit $\varnothing 4,8\text{ mm}$ Durchmesser an folgenden Stellen am Mitnehmer:
 - in einem Abstand von mind. 5 mm vom äußeren Rand des Mitnehmers: $L - 5$, und
 - in einem Abstand von max. 15 mm vom äußeren Rand des Mitnehmers.



Achtung: Die Schrauben bzw. Pop-Niete dürfen nur am Mitnehmer angebracht werden, nicht am Antrieb.

4.5 Einbau des ilmo WT-Moduls und der mit dem Rohrmodul S ausgerüsteten Welle

- 1) Bringen Sie die mit dem Rohrmodul S ausgerüstete Welle (D) am Gegenlager (J) an.
- 2) Stecken Sie den Stecker (K) des ilmo WT-Moduls (E) in das Rohrmodul S (D). Schrauben Sie den Stecker (K) in das Rohrmodul S (D).
- 3) Bringen Sie die mit dem Rohrmodul S ausgerüstete Welle (D) am Lager (L) an. Bringen Sie den Federring (M) an.

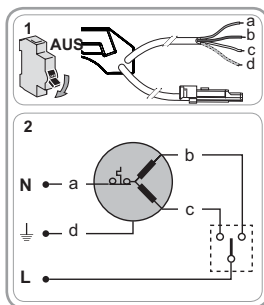


DE

5. Verkabelung

- 1) Schalten Sie die Stromversorgung aus.
- 2) Schließen Sie den Antrieb gemäß den Angaben in untenstehender Tabelle an:

	230 V 50 Hz	Kabel
a	Blau	Neutralleiter (N)
b	Braun	Phase Drehrichtung 1
c	Schwarz	Phase Drehrichtung 2
d	Gelb/grün	Schutzleiter (\perp)



6. Inbetriebnahme

- 1) Schalten Sie die Spannungsversorgung ein.

Drücken Sie auf die AUF-Taste der Bedieneinheit:

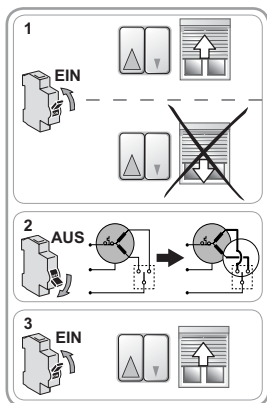
- Bewegt sich der Rollladen aufwärts, ist die Inbetriebnahme beendet.
- Bewegt sich der Rollladen abwärts, gehen Sie bitte wie folgt vor.

- 2) Schalten Sie die Spannungsversorgung aus. Vertauschen Sie das braune und das schwarze Kabel an der Bedieneinheit.

- 3) Schalten Sie die Spannungsversorgung wieder ein.

Drücken Sie auf die AUF-Taste, um die Drehrichtung zu überprüfen.

Hinweis: Wenn der Antrieb mehrere Wochen nicht genutzt wird, den Rollladen zweimal vollständig ab- und auffahren.



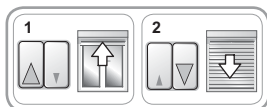
7. Bedienung und Funktionsweise

- 1) Drücken Sie auf die AUF-Taste:

- ▶ Der Rollladen fährt hoch und bleibt bei Erreichen der oberen Endlage stehen, ohne dass eine Einstellung nötig ist.

- 2) Drücken Sie auf die AB-Taste:

- ▶ Der Rollladen fährt runter und bleibt bei Erreichen der unteren Endlage stehen, ohne dass eine Einstellung nötig ist.



8. Technische Daten

Stromversorgung: 230 V / 50Hz

Temperatur: - 20°C bis + 70 °C

Schutzart: IP 44

Somfy Worldwide

Argentina:
Somfy Argentina
Tel: +55 11 (0) 4737-3700

Australia:
Somfy PTY LTD
Tel: +61 (2) 8845 7200

Austria:
Somfy GesmbH
Tel: +43 (0) 662 / 62 53 08 - 0

Belgium:
Somfy Belux
Tel: +32 (0) 2 712 07 70

Brasil:
Somfy Brasil Ltda
Tel: +55 11 3695 3585

Canada:
Somfy ULC
Tel: +1 (0) 905 564 6446

China:
Somfy China Co. Ltd
Tel: +8621 (0) 6280 9660

Croatia :
Somfy Predstavništvo
Tel: +385 (0) 51 502 640

Cyprus :
Somfy Middle East
Tel: +357(0) 25 34 55 40

Czech Republic:
Somfy, spol. s.r.o.
Tel: (+420) 296 372 486-7

Denmark:
Somfy Nordic Danmark
Tel: +45 65 32 57 93

Export:
Somfy Export
Tel: + 33 (0)4 50 96 70 76
Tel: + 33 (0)4 50 96 75 53

Finland:
Somfy Nordic AB Finland
Tel: +358 (0)9 57 130 230
Fax: +358 (0)9 57 130 231

France :
Somfy France
Pour les professionnels :
Tel. : +33 (0) 820 374 374
Pour les particuliers :
Tel. : +33 (0) 810 055 055

Germany:
Somfy GmbH
Tel: +49 (0) 7472 930 0

Greece:
SOMFY HELLAS S.A.
Tel: +30 210 6146768

Hong Kong:
Somfy Co. Ltd
Tel: +852 (0) 2523 6339

Hungary :
Somfy Kft
Tel: +36 1814 5120

India:
Somfy India PVT Ltd
Tel: +(91) 11 4165 9176

Indonesia:
Somfy Jakarta
Tel: +(62) 21 719 3620

Iran:
Somfy Iran
Tel: +98-217-7951036

Israel:
Sisa Home Automation Ltd
Tel: +972 (0) 3 952 55 54

Italy:
Somfy Italia s.r.l
Tel: +39-024847181

Japan:
SOMFY KK
Tel: +81 (0)45 481 6800

Jordan:
Somfy Jordan
Tel: +962-6-5821615

Kingdom of Saudi Arabia:
Somfy Saudi
Riyadh :
Tel: +966 1 47 23 020
Tel: +966 1 47 23 203

Jeddah :
Tel: +966 2 69 83 353

Kuwait:
Somfy Kuwait
Tel: +965 4348906

Lebanon:
Somfy Lebanon
Tel: +961 (0) 1 391 224

Malaysia:
Somfy Malaysia
Tel:+60 (0) 3 228 74743

Mexico:
Somfy Mexico SA de CV
Tel: 52 (55) 4777 7770

Morocco:
Somfy Maroc
Tel: +212-22443500

Netherlands:
Somfy BV
Tel: +31 (0) 23 55 44 900

Norway:
Somfy Nordic Norge
Tel: +47 41 57 66 39

Poland:
Somfy SP Z.O.O.
Tel: +48 (22) 50 95 300

Portugal:
Somfy Portugal
Tel. +351 229 396 840

Romania:
Somfy SRL
Tel.: +40 -(0)368 - 444 081

Russia:
Somfy LLC.
Tel: +7 495 781 47 72

Serbia:
SOMFY Predstavništvo
Tel: 00381 (0) 25 841 510

Singapore:
Somfy PTE Ltd
Tel: +65 (0)6383 3855

Slovak republic:
Somfy, spol. s r.o.
Tel: +421 337 718 638
Tel: +421 905 455 259

South Korea:
Somfy JOO
Tel: +82 (0) 2594 4331

Spain:
Somfy Espana SA
Tel: +34 (0) 934 800 900

Sweden:
Somfy Nordic AB
Tel: +46 (0)40 16 59 00

Switzerland: Somfy A.G. -
Tel: +41 (0) 44 838 40 30

Syria: Somfy Syria
Tel: +963-9-55580700

Taiwan:
Somfy Development and
Taiwan Branch
Tel: +886 (0) 2 8509 8934

Thailand:
Bangkok Regional Office
Tel: +66 (0) 2714 3170

Tunisia:
Somfy Tunisia
Tel: +216-98303603

Turkey:
Somfy TurkeyMah.,
Tel: +90 (0) 216 651 30 15

United Arab Emirates:
Somfy Gulf Jebel Ali Free Zone
Tel: +971 (0) 4 88 32 808

United Kingdom:
Somfy Limited
Tel: +44 (0) 113 391 3030

United States:
Somfy Systems
Tel: +1 (0) 609 395 1300



Photos non contractuelles